



WASSER- UND VERKEHRS- KONTOR  
INGENIEURWISSEN FÜR DAS BAUWESEN  
INGENIEURE KRÜGER & KOY

Wasser - und Verkehrs- Kontor GmbH • Havelstraße 33 • 24539 Neumünster

NGEG Norddeutsche  
Grundstücksentwicklungsgesellschaft mbH  
Sell-Speicher, Wall 55  
24103 Kiel

Wasser - und Verkehrs- Kontor GmbH  
Havelstraße 33 • 24539 Neumünster

Telefon  
04321 . 260 27 0

E-Mail  
info@wvk.sh

Telefax  
04321 . 260 27 99

Internet  
www.wvk.sh

Ansprechpartner  
Michael Hinz

Durchwahl  
-24

pers. E-Mail  
m.hinz@wvk.sh

Projektnr.:  
120.2249

Neumünster, den 23.02.2023

**Verkehrliche Stellungnahme äußere Erschließung  
zum Vorhabenbezogenen Bebauungsplan Nr. 42 der Gemeinde Kronshagen – Kreis Rendsburg-  
Eckernförde – für das Gebiet „Ehemaliger Gartenmarkt“ und zum Vorhaben- und Erschließungsplan  
für den vorhabenbezogenen Bebauungsplan Nr. 42 der Gemeinde Kronshagen für das Gebiet „Ehe-  
maliger Gartenmarkt“**

Sehr geehrte Damen und Herren,

in der Gemeinde Kronshagen ist über den B-Plan Nr. 42 die Entwicklung eines Wohnquartieres auf dem derzeitigen Grundstück der Gärtnerei Klemm an dem *Suchsdorfer Weg* geplant.

Die Planung umfasst 171 Wohneinheiten im Geschosswohnungsbau.

Außerdem sind im sogenannten Zentralgebäude 21 Wohnungen des betreuten Wohnens sowie 24 Zimmer eines Seniorenwohnheimes sowie eine Tagespflegeeinrichtung vorgesehen.

Äußere Erschließung

Die äußere verkehrliche Erschließung ist über eine Hauptzufahrt an den *Suchsdorfer Weg* zwischen dem *Güstrower Weg* und dem *Fuchsgang* geplant, über die auch die Tiefgarage des Quartieres erreicht wird. Des Weiteren wird die vorhandene Stichstraße *Fuchsgang* als Zufahrt zur Stellplatzanlage des Zentralgebäudes sowie zu dessen Ver- und Entsorgung genutzt.

- Verkehrserhebung 30.08.2018, 6.00 bis 10.00 Uhr und 15.00 bis 19.00 Uhr
- Verkehrsstärke *Suchsdorfer Weg*: MSV 779 Kfz/h, davon 8 SV/h (DTV 7.600 Kfz/24h, davon 110 SV/24h)

Geschäftsführer  
Dipl.-Ing. (FH) Christoph Krüger  
Dipl.-Ing. (FH) Thorsten Koy

Gerichtsstand  
Amtsgericht Kiel  
HRB 1386 NM

Steuernummern  
USt.-Nr. 20 299 06294  
USt.-IdNr. DE169356714

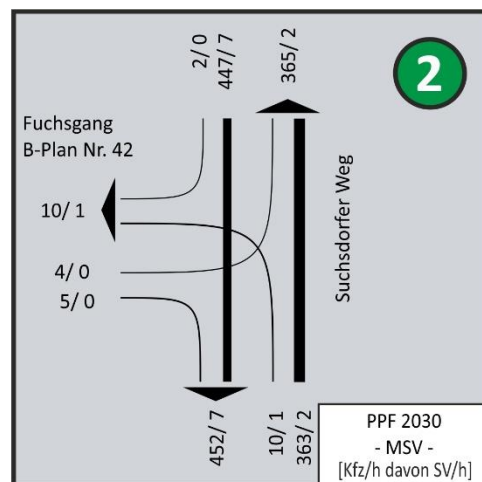
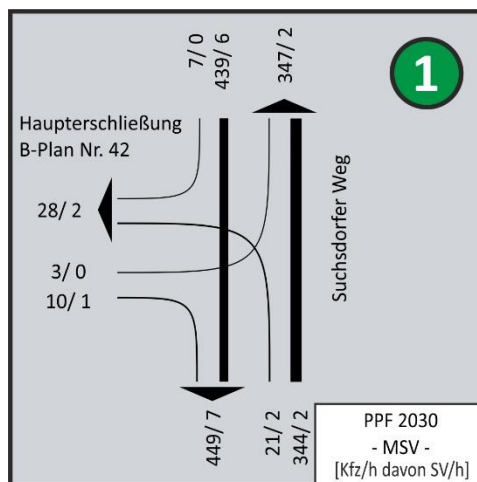
Bankverbindungen  
VR Bank Neumünster eG  
BIC: GENODEF1NMS  
IBAN: DE37 2129 0016 0000 5010 50

Sparkasse Südholstein  
BIC: NOLADE21SHO  
IBAN: DE63 2305 1030 0023 0026 04

HypoVereinsbank AG  
BIC: HYVEDEMM300  
IBAN: DE78 2003 0000 0085 2002 20



- Verkehrsaufkommen B-Plan Nr. 42
  - Wohnnutzung (171 WE, Anlage 1.1): MSV 41 Kfz/h, davon 3 SV/h  
(Tagesverkehr 412 Kfz/24h, davon 28 SV/24h)
    - Quartierskonzept auf ältere Menschen ausgelegt mit kleinen Wohnungen → angepasste Personenanzahl je Wohneinheit
    - Sehr gute ÖPNV-Erschließung durch die Bushaltestelle Kronshagen Steindamm (in direkter Nähe zum Planungsgebiet), Bahnhof Kronshagen (Entfernung 1,1 km) und Nahversorgung in der fuß- / radläufigen Entfernung → unterdurchschnittlicher MIV-Anteil
    - Erschließung der Wohnnutzung über die Tiefgaragenzufahrt
  - Zentralgebäude (Seniorenwohnungen (21 WE), Seniorenwohnheim (24 Zimmer) und Tagespflege (ca. 18 Plätze), Anlage 1.2 und 1.3): MSV 17 Kfz/h, davon 1 SV/h  
(Tagesverkehr 150 Kfz/24h, davon 20 SV/24h)
    - Zum derzeitigen Planungsstand ist ein tatsächliches Betriebskonzept noch nicht bekannt, jedoch bestehen Grundrisse des Zentralgebäudes, um Rückschlüsse zu den Nutzungen zu ziehen.
    - Erschließung über die Stellplatzanlage am *Fuchsgang* (vorhandenes Wohnen Fuchsgang 3 WE, MSV 2 Kfz/h, Tagesverkehr 15 Kfz/24h)
- Knotenpunkte *Suchsdorfer Weg / Haupterschließung B-Plan Nr. 42* und *Fuchsgang*:





- Leistungsfähigkeit gemäß *HBS 2015*
  - *Suchsdorfer Weg / Hapterschließung B-Plan Nr. 42 (Anlage 2.1)*
    - gute Qualitätsstufe QSV B
    - mittlere Wartezeit 10,0 Sekunden
    - darüber hinaus bestehen weitere Kapazitätsreserven
  - *Suchsdorfer Weg / Fuchsgang (Anlage 2.2)*
    - gute Qualitätsstufe QSV B
    - mittlere Wartezeit 10,1 Sekunden
    - darüber hinaus bestehen weitere Kapazitätsreserven
- An beiden Anbindungspunkten ist keine Linksabbiegeeinrichtung notwendig.
- Lage in Außenkurve bedingt an beiden Anbindungspunkten gute Sichtverhältnisse der wartenden Fahrzeuge auf die Fahrzeuge der Hauptrichtung
- Sichtdreiecke gem. *Richtlinien für die Anlage von Stadtstraßen, RASt 2006* auf motorisierten und nicht-motorisierten Verkehr beachten (Aufstellung Kfz auf dem Grundstück; nicht auf dem Geh- und Radweg)

Aus verkehrlichen Gesichtspunkten bestehen keine Bedenken zur Erschließung des B-Planes Nr. 42 über eine Hauptzufahrt sowie den *Fuchsgang* an den *Suchsdorfer Weg*. Es werden keine, die Leistungsfähigkeit steigernden Maßnahmen erforderlich.

Für weitere Fragen und nähere Erläuterungen stehen wir Ihnen gerne zur Verfügung.

Mit freundlichen Grüßen

ppa. Michael Hinz

Dipl.-Ing. (FH)



WASSER- UND VERKEHRS- KONTOR  
INGENIEURWISSEN FÜR DAS BAUWESEN  
INGENIEURE KRÜGER & KOY  
Havelstraße 33 • 24539 Neumünster  
T: 04321-260 27-0 F: 04321-260 27-99

**Anlagen:**

- Anlage 1.1: Verkehrsaufkommen Wohnbauentwicklung
- Anlage 1.2: Verkehrsaufkommen Seniorenwohnungen
- Anlage 1.3: Verkehrsaufkommen Seniorenwohnheim
- Anlage 2: Nachweis der Leistungsfähigkeit gem. *HBS 2015*

## Abschätzung des Verkehrsaufkommens

entsprechend der *Hinweise zur Schätzung des Verkehrsaufkommens von Gebietstypen*, FGSV sowie *Abschätzung des Verkehrsaufkommens durch Vorhaben der Bauleitplanung (Ver\_Bau, 2022)*, Bosserhoff



WASSER- UND VERKEHRS-KONTOR  
INGENIEURWISSEN FÜR DAS BAUWESEN  
INGENIEURE KRÜGER & KÖY

### 1. Eingangsdaten

Nutzung	Wohneinheiten [-]
Wohnen, Geschosswohnungsbau	171

### 2. Bewohnerverkehr

(gemäß Ver_Bau 2021)	Einwohner je Wohneinheit:	1,50 Einw. / WE	2,50 Einw. / WE
		<b>Min</b>	<b>Max</b>
	Einwohner:	257 Einw.	428 Einw.
(gemäß Ver_Bau 2021)	Wegehäufigkeit:	3,5 Wege / 24 h	4,0 Wege / 24 h
(gemäß Ver_Bau 2021)	Pkw-Besetzungsgrad:	1,5 Personen / Fz	1,5 Personen / Fz
(gemäß Ver_Bau 2021)	MIV-Anteil:	20%	50%
	<b>Summe Quell-/Ziel</b>	<b>120 Kfz/24h</b>	<b>571 Kfz/24h</b>

### 3. Besucherverkehr

	Wohnen:	<b>Min</b>	<b>Max</b>
(gemäß Ver_Bau 2021)	Anteil an Bewohnerverkehr:	11%	11%
	<b>Summe Quell-/Ziel</b>	<b>13 Kfz/24h</b>	<b>63 Kfz/24h</b>

### 4. Güterverkehr (Lieferwagen, Lkw, Last- und Sattelzug)

	Wohnen:	<b>Min</b>	<b>Max</b>
(gemäß Ver_Bau 2021)	Aufkommen je Einwohner:	0,05 Lkw-Fahrten / Einw.	0,10 Lkw-Fahrten / Einw.
	<b>Summe Quell-/Ziel</b>	<b>13 Lkw/24h</b>	<b>43 Lkw/24h</b>

### Gesamtverkehrsaufkommen

		<b>Min</b>	<b>Max</b>
	Gesamtverkehrsaufkommen [Kfz/24h davon Lkw/24h]:	146 / 13	677 / 43
	arithmetischer Tagesmittelwert [Kfz/24h davon Lkw/24h]:	412 / 28	

### Spitzenstunde morgens, 07:30 Uhr

7% des Gesamtverkehrsaufkommens

	morgendliche Spitzenstunde [Kfz/h davon Lkw/h]:	29 / 2	
		<b>QV</b>	<b>ZV</b>
	Verteilung Quell- und Zielverkehr	83%	17%
	Quellverkehr / Zielverkehr [Kfz/h]	24	5

### Spitzenstunde nachmittags, 16:15 Uhr

10% des Gesamtverkehrsaufkommens

	nachmittägliche Spitzenstunde [Kfz/h davon Lkw/h]:	41 / 3	
		<b>QV</b>	<b>ZV</b>
	Verteilung Quell- und Zielverkehr	31%	69%
	Quellverkehr / Zielverkehr [Kfz/h]	13	28

# Abschätzung des Verkehrsaufkommens

entsprechend der *Hinweise zur Schätzung des Verkehrsaufkommens von Gebietstypen*, FGSV sowie *Abschätzung des Verkehrsaufkommens durch Vorhaben der Bauleitplanung (Ver\_Bau, 2022)*, Bosserhoff



WASSER- UND VERKEHRS- KONTOR  
INGENIEURWISSEN FÜR DAS BAUWESEN  
INGENIEURE KRÜGER & KÖY

## 1. Eingangsdaten

Nutzung	Wohneinheiten [-]
Wohnen, Geschosswohnungsbau	21

## 2. Bewohnerverkehr

(gemäß Ver_Bau 2021)	Einwohner je Wohneinheit:	1,50 Einw. / WE	2,50 Einw. / WE
		<b>Min</b>	<b>Max</b>
	Einwohner:	32 Einw.	53 Einw.
(gemäß Ver_Bau 2021)	Wegehäufigkeit:	3,5 Wege / 24 h	4,0 Wege / 24 h
(gemäß Ver_Bau 2021)	Pkw-Besetzungsgrad:	1,5 Personen / Fz	1,5 Personen / Fz
(gemäß Ver_Bau 2021)	MIV-Anteil:	20%	50%
	<b>Summe Quell-/Ziel</b>	<b>15 Kfz/24h</b>	<b>71 Kfz/24h</b>

## 3. Besucherverkehr

	Wohnen:	<b>Min</b>	<b>Max</b>
(gemäß Ver_Bau 2021)	Anteil an Bewohnerverkehr:	11%	11%
	<b>Summe Quell-/Ziel</b>	<b>2 Kfz/24h</b>	<b>8 Kfz/24h</b>

## 4. Güterverkehr (Lieferwagen, Lkw, Last- und Sattelzug)

	Wohnen:	<b>Min</b>	<b>Max</b>
(gemäß Ver_Bau 2021)	Aufkommen je Einwohner:	0,05 Lkw-Fahrten / Einw.	0,10 Lkw-Fahrten / Einw.
	<b>Summe Quell-/Ziel</b>	<b>2 Lkw/24h</b>	<b>5 Lkw/24h</b>

## Gesamtverkehrsaufkommen

	<b>Min</b>	<b>Max</b>
Gesamtverkehrsaufkommen [Kfz/24h davon Lkw/24h]:	19 / 2	84 / 5
arithmetischer Tagesmittelwert [Kfz/24h davon Lkw/24h]:	52 / 4	

## Spitzenstunde morgens, 07:30 Uhr

7% des Gesamtverkehrsaufkommens

morgendliche Spitzenstunde [Kfz/h davon Lkw/h]:	4 / 0	
	<b>QV</b>	<b>ZV</b>
Verteilung Quell- und Zielverkehr	83%	17%
Quellverkehr / Zielverkehr [Kfz/h]	3	1

## Spitzenstunde nachmittags, 16:15 Uhr

10% des Gesamtverkehrsaufkommens

nachmittägliche Spitzenstunde [Kfz/h davon Lkw/h]:	5 / 0	
	<b>QV</b>	<b>ZV</b>
Verteilung Quell- und Zielverkehr	31%	69%
Quellverkehr / Zielverkehr [Kfz/h]	2	3

**Abschätzung des Verkehrsaufkommens**  
entsprechend der "Hinweise zur Schätzung des Verkehrsaufkommens von Gebietstypen", FGSV sowie Abschätzung des Verkehrsaufkommens durch Vorhaben der Bauleitplanung (Ver\_Bau, 2021), Bosserhoff



WASSER- UND VERKEHRS-KONTOR  
INGENIEURWISSEN FÜR DAS BAUWESEN  
INGENIEURE KRÜGER & KOY

**1. Eingangsdaten**

Nutzung	Anzahl der Plätze [-]	Geschossfläche [m²]
Pflegeheim	24	2.900

**2. Besucherverkehr**

(gemäß Ver_Bau 2021)	Pflegeheim:	1,0 Besucher/100m² GF	2,0 Besucher/100m² GF
		<b>Min</b>	<b>Max</b>
	Besucher:	29 Besucher	58 Besucher
	Wegehäufigkeit:	2,0 Wege / 24 h	2,0 Wege / 24 h
(gemäß Ver_Bau 2021)	Pkw-Besetzungsgrad:	1,3 Personen / Fz	1,2 Personen / Fz
(gemäß Ver_Bau 2021)	MIV-Anteil:	40%	90%
	<b>Summe Quell-/Ziel</b>	<b>18 Kfz/24h</b>	<b>87 Kfz/24h</b>

**3. Beschäftigtenverkehr**

(gemäß Ver_Bau 2021)	Pflegeheim:	0,60 Besch./Platz	1,00 Besch./Platz
		<b>Min</b>	<b>Max</b>
	Beschäftigtenzahl:	14	24
(gemäß Ver_Bau 2021)	Anwesenheitsfaktor:	0,8	0,9
(gemäß Ver_Bau 2021)	Wegehäufigkeit:	2,5 Wege / 24 h	2,5 Wege / 24 h
(gemäß Ver_Bau 2021)	Pkw-Besetzungsgrad:	1,1 Besch./Fz	1,1 Besch./Fz
(gemäß Ver_Bau 2021)	MIV-Anteil:	30%	70%
	<b>Summe Quell-/Ziel</b>	<b>8 Kfz/24h</b>	<b>34 Kfz/24h</b>

**4. Wirtschaftsverkehr**

		<b>Min</b>	<b>Max</b>
(gemäß Ver_Bau 2021)	Aufkommen je Beschäftigten:	0,50 Lkw-Fahrten / Besch.	1,00 Lkw-Fahrten / Besch.
	<b>Summe Quell-/Ziel</b>	<b>7 Lkw/24h</b>	<b>24 Lkw/24h</b>

**Gesamtverkehrsaufkommen**

		<b>Min</b>	<b>Max</b>
	Gesamtverkehrsaufkommen [Kfz/24h davon Lkw/24h]:	33 / 7	145 / 24
	arithmetischer Tagesmittelwert [Kfz/24h davon Lkw/24h]:	90 / 16	

**Spitzenstunde morgens, 07:30 Uhr**

2% des Gesamtverkehrsaufkommens

morgendliche Spitzenstunde [Kfz/h davon Lkw/h]:		2 / 0	
		<b>QV</b>	<b>ZV</b>
	Verteilung Quell- und Zielverkehr	58%	42%
	Quellverkehr / Zielverkehr [Kfz/h]	1	1

**Spitzenstunde nachmittags, 16:15 Uhr**

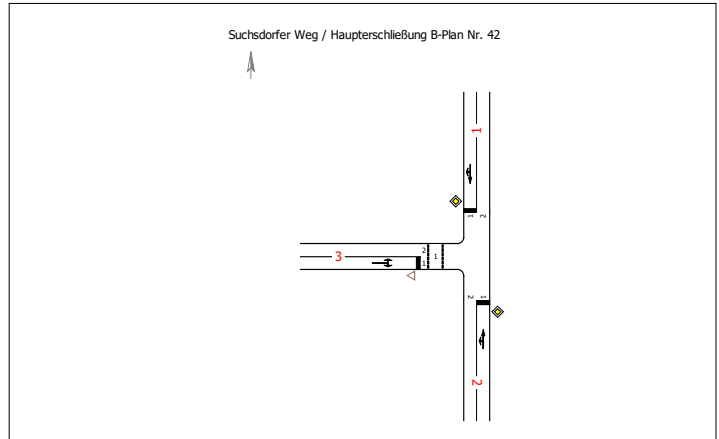
9% des Gesamtverkehrsaufkommens

nachmittägliche Spitzenstunde [Kfz/h davon Lkw/h]:		8 / 1	
		<b>QV</b>	<b>ZV</b>
	Verteilung Quell- und Zielverkehr	43%	57%
	Quellverkehr / Zielverkehr [Kfz/h]	3	5

# Suchsdorfer Weg / Haupterschließung B-Plan Nr. 42

LISA

**Bewertungsmethode** : HBS 2015  
**Knotenpunkt** : TK 1 (Einmündung)  
**Lage des Knotenpunktes** : Innerorts  
**Belastung** : PPF 2030



Arm	Zufahrt	Vorfahrtsregelung		Verkehrstrom
1	A		Vorfahrtsstraße	2
				3
2	C		Vorfahrtsstraße	7
				8
3	B		Vorfahrt gewähren!	4
				6

Arm	Zufahrt	Strom	Verkehrstrom	q <sub>Fz</sub> [Fz/h]	q <sub>PE</sub> [Pkw-E/h]	G <sub>PE</sub> [Pkw-E/h]	C <sub>PE</sub> [Pkw-E/h]	C <sub>Fz</sub> [Fz/h]	x <sub>i</sub> [-]	q <sub>p</sub> [Fz/h]	p <sub>0</sub> [-]	R [Fz/h]	N <sub>95</sub> [Fz]	N <sub>99</sub> [m]	t <sub>w</sub> [s]	QSV
1	A	1 → 2	2	439,0	442,0	-	1.800,0	1.787,5	0,246	-	-	1.348,5	-	-	2,7	A
		1 → 3	3	7,0	7,0	1.600,0	1.600,0	1.600,0	0,004	0,0	-	1.593,0	1,0	6,0	2,3	A
3	B	3 → 1	4	3,0	3,0	375,0	362,0	362,0	0,008	807,5	-	359,0	1,0	6,0	10,0	B
		3 → 2	6	10,0	10,5	698,5	698,5	665,0	0,015	442,5	-	655,0	1,0	6,0	5,5	A
2	C	2 → 3	7	21,0	22,0	773,5	773,5	738,0	0,028	446,0	1,0	717,0	1,0	6,0	5,0	A
		2 → 1	8	344,0	347,0	-	1.800,0	1.784,0	0,193	-	-	1.440,0	-	-	2,5	A
<b>Mischströme</b>																
3	B	-	4+6	13,0	13,5	-	587,0	565,5	0,023	-	-	552,5	1,0	6,0	6,5	A
2	C	-	7+8	365,0	369,0	-	1.800,0	1.780,5	0,205	-	-	1.415,5	1,0	6,0	2,5	A
<b>Gesamt QSV</b>																B

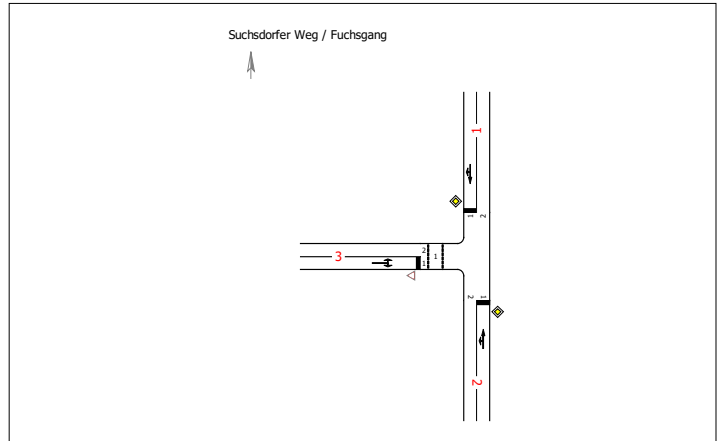
- q<sub>Fz</sub> : Fahrzeuge
- q<sub>PE</sub> : Belastung
- G<sub>PE</sub> : Grundkapazität
- C<sub>PE</sub>, C<sub>Fz</sub> : Kapazität
- x<sub>i</sub> : Auslastungsgrad
- q<sub>p</sub> : Hauptströme
- p<sub>0</sub>, p<sub>z</sub>, p<sub>x</sub> : Wahrsch. rückstaufreier Zustand
- R : Kapazitätsreserve
- N<sub>95</sub>, N<sub>99</sub> : Staulänge
- t<sub>w</sub> : Mittlere Wartezeit

Projekt					
Knotenpunkt	Suchsdorfer Weg / Haupterschließung B-Plan Nr. 42				
Auftragsnr.		Variante	PPF 2030	Datum	02.12.2022
Bearbeiter		Abzeichnung		Anlage	2.1

# Suchsdorfer Weg / Fuchsgang

LISA

**Bewertungsmethode** : HBS 2015  
**Knotenpunkt** : TK 1 (Einmündung)  
**Lage des Knotenpunktes** : Innerorts  
**Belastung** : PPF 2030



Arm	Zufahrt	Vorfahrtsregelung	Verkehrsstrom	
1	A		Vorfahrtsstraße	2
				3
2	C		Vorfahrtsstraße	7
				8
3	B		Vorfahrt gewähren!	4
				6

Arm	Zufahrt	Strom	Verkehrsstrom	q <sub>Fz</sub> [Fz/h]	q <sub>PE</sub> [Pkw-E/h]	G <sub>PE</sub> [Pkw-E/h]	C <sub>PE</sub> [Pkw-E/h]	C <sub>Fz</sub> [Fz/h]	x <sub>i</sub> [-]	q <sub>p</sub> [Fz/h]	p <sub>0</sub> [-]	R [Fz/h]	N <sub>95</sub> [Fz]	N <sub>99</sub> [m]	t <sub>w</sub> [s]	QSV	
1	A	1 → 2	2	447,0	450,5	-	1.800,0	1.785,5	0,250	-	-	1.338,5	-	-	2,7	A	
		1 → 3	3	2,0	2,0	1.600,0	1.600,0	1.600,0	0,001	0,0	-	1.598,0	1,0	6,0	2,3	A	
3	B	3 → 1	4	4,0	4,0	368,0	361,5	361,5	0,011	821,0	-	357,5	1,0	6,0	10,1	B	
		3 → 2	6	5,0	5,0	694,0	694,0	694,0	0,007	448,0	-	689,0	1,0	6,0	5,2	A	
2	C	2 → 3	7	10,0	10,5	771,0	771,0	734,5	0,014	449,0	1,0	724,5	1,0	6,0	5,0	A	
		2 → 1	8	363,0	364,0	-	1.800,0	1.794,5	0,202	-	-	1.431,5	-	-	2,5	A	
<b>Mischströme</b>																	
3	B	-	4+6	9,0	9,0	-	500,0	500,0	0,018	-	-	491,0	1,0	6,0	7,3	A	
2	C	-	7+8	373,0	374,5	-	1.800,0	1.793,0	0,208	-	-	1.420,0	1,0	6,0	2,5	A	
																<b>Gesamt QSV</b>	B

- q<sub>Fz</sub> : Fahrzeuge
- q<sub>PE</sub> : Belastung
- G<sub>PE</sub> : Grundkapazität
- C<sub>PE</sub>, C<sub>Fz</sub> : Kapazität
- x<sub>i</sub> : Auslastungsgrad
- q<sub>p</sub> : Hauptströme
- p<sub>0</sub>, p<sub>z</sub>, p<sub>x</sub> : Wahrsch. rückstaufreier Zustand
- R : Kapazitätsreserve
- N<sub>95</sub>, N<sub>99</sub> : Staulänge
- t<sub>w</sub> : Mittlere Wartezeit

Projekt					
Knotenpunkt	Suchsdorfer Weg / Fuchsgang				
Auftragsnr.		Variante	Vorfahrtregelung	Datum	02.12.2022
Bearbeiter		Abzeichnung		Anlage	2.2